

全産廃連発第 214 号  
平成 27 年 1 月 19 日

各 位



平成 26 年度セミナー  
「産業廃棄物処理業の海外展開に向けて～基礎知識とその具体事例～」  
の開催について（ご案内）

当連合会の事業の運営につきましては、日頃から格別のご協力を賜りまして厚く御礼申し上げます。

当連合会では、この度、海外展開に関心のある産業廃棄物処理業者を対象として、別紙のとおりセミナーを開催いたします。本セミナーでは、「産業廃棄物処理業の海外展開に向けて」をテーマに、環境省の取組、海外展開への準備段階に応じた様々な支援メニューの紹介のみならず、既に海外展開を行っている事業者からの事例発表などを企画しております。

昨今、「日系静脈産業メジャー」という名のもと、国が静脈産業の海外展開を支援し、循環産業の育成・海外展開を積極的に促進しています。その背景には、国内市場が低迷する中、新興国市場が拡大していることが挙げられます。今後、海外展開に活路を見いだそうとする動きは、ますます活発化すると考えられます。しかし一方で、「海外展開に関心はあるが、関係する情報や知識がない」といった声も挙がってきております。

そこで、当連合会では、海外展開の課題解決に繋がる知識や事例を共有し、産業廃棄物処理業者の海外展開の一層の検討に資するため、本セミナーを開催いたします。是非ともご参加くださいますようご案内申し上げます。

●お問合せ・お申込先●

公益社団法人全国産業廃棄物連合会 調査部  
東京都港区六本木 3-1-17 第 2AB ビル 4F

TEL:03-3224-0811

E-mail:chosa@zensanpairen.or.jp

平成 26 年度セミナー  
「産業廃棄物処理業の海外展開に向けて～基礎知識とその具体事例～」

■日時

平成 27 年 3 月 20 日（金） 13:30～16:30（開場：13:00）

■会場

主婦会館プラザエフ 9F スズラン  
東京都千代田区六番町 15 番地（別紙アクセスマップ参照）

■定員

100 名（先着順：定員になり次第、締め切らせて頂きます）

■参加費

5 千円（税込）

■プログラム（予定）

13:30～ 開会挨拶

公益社団法人全国産業廃棄物連合会  
理事 尾崎俊也 氏

13:40～ 「静脈産業の海外展開」（案）

講師：環境省 担当者

14:15～ 「廃棄物関連中小企業の国際展開支援」（案）

講師：未定

※JICA 等から海外進出に関する基礎的な情報や補助金、また FS 等の情報を説明

15:00～ 【休憩】

15:10～ 企業からの海外展開事例（35 分×2 名）

講師：現に海外展開をしている 2 社（調整中）

16:20～ 閉会挨拶

公益社団法人全国産業廃棄物連合会  
専務理事 森谷賢 氏

16:30 終了

※プログラムは都合により、予告なしに変更することがございますので、ご了承ください。

■申込方法

別紙申込用紙に必要事項をご記入のうえ、FAX（03-3224-0820）にてお送りください。

○受講票について

①請求書と一緒に受講票をお送りいたします。

②セミナー当日は受講票を持参ください。ファックスの受信日時により先着順で受け付けます。

○参加費について

①申込書が到着次第、請求書をお送りいたします。

②請求書は申込書に記入された住所宛にお送りいたします。

③請求書が届きましたら、参加費をお振り込みください。なお、参加費振込後のキャンセルは受け付けませんので、代理の方のご出席をお願いします。 ■問い合わせ先

公益社団法人全国産業廃棄物連合会 担当：調査部

東京都港区六本木 3-1-17 第 2AB ビル 4F

TEL：03-3224-0811 FAX：03-3224-0820

E-mail：[chosa@zensanpairen.or.jp](mailto:chosa@zensanpairen.or.jp)

## アクセスマップ



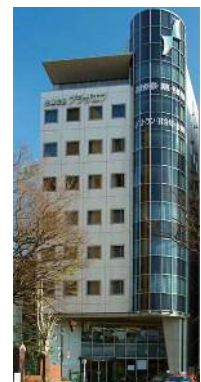
## 交通

JR「四ツ谷駅」麹町口 徒歩 1 分

東京メトロ 丸ノ内線「四ツ谷駅」1 番出口 (徒歩 3 分)

東京メトロ 南北線「四ツ谷駅」3 番出口 (徒歩 3 分)

右の QR コードを読み取っていただくと  
携帯で地図を表示できます。



**平成 26 年度セミナー**  
**「産業廃棄物処理業の海外展開に向けて～基礎知識とその具体事例～」**  
**受講申込書**

宛先 (公社) 全国産業廃棄物連合会 調査部 宛 (送付状無しでそのままお送りください)

FAX 番号 03-3224-0820

ふりがな	
受講者名	
所属部署 役職名	
ふりがな	
勤務先名	
勤務先住所 連絡先	〒  TEL (      -      -      ) FAX (      -      -      )

■受講申込みのご案内■

1.お申込み方法

- ・受講申込書（本紙）に必要事項をご記入のうえファックスにてお送り下さい。

2.受講票

- ・申込書が到着次第、受講票をお送りします。研修会当日は受講票をお持ち下さい。

3.参加費

- ・受講票と一緒に請求書をお送りいたします。
- ・請求書は申込書に記入された住所宛にお送りします。
- ・参加費は事前のお支払いをお願いしています。請求書が届きましたら参加費をお振り込み下さい。

4.その他

- ・ファックスの受信日時により先着順で受け付けます。
- ・定員に達し次第、締め切らせて頂きますので予めご了承下さい。
- ・請求書が届きましたら、参加費をお振り込みください。なお、参加費振込後のキャンセルは受け付けませんので、代理の方のご出席をお願いします。
- ・ご記入いただいた個人情報は、次の目的に利用させていただきます。
  - 1)参加費の請求書、受講票を送付するときの送付先（会社名、住所、氏名、電話番号）
  - 2)参加者名簿として、講師に配布（都道府県名、会社名、役職、氏名）
  - 3)受付名簿